

RAPPORT D'ACTIVITÉ ATYPIQUE
DE L'OFFICE EN 2022

Carnet de Voyage(s)

Rencontres, portraits,
récits, découvertes



RESPONSABLES & SOLIDAIRES

"Le Chemin est le But"



Jean-Louis Cottigny
Président

Bruno Fontalirand
Directeur général

Handwritten signatures of Jean-Louis Cottigny and Bruno Fontalirand.

Si vous pensiez connaître le logement social et le Pas-de-Calais comme votre poche ou sur le bout des doigts, ce carnet de voyage vous emmènera sur d'autres chemins, vers de nouvelles rencontres, des histoires de gens d'ici.

C'est une route singulière que nous avons empruntée. Elle nous mènera en 2027, lorsque nous aurons franchi toutes les étapes, en sortant au besoin des sentiers battus, lorsque nous aurons exploré de nouveaux horizons.

Les premiers pas que nous avons réalisés en cette année 2022 marquent, en effet, le début d'une profonde évolution, celle de Pas-de-Calais habitat et de ses 800 collaborateurs, acteurs engagés au service du projet de l'entreprise, le guide de tous les instants, qui donne corps à sa nouvelle signature : "*Responsables & Solidaires*".

SUR LA CÔTE D'OPALE

- Wissant* p1
7 nouvelles maisons individuelles rue de l'envolée
- Outreau* p2
Résidence Jean-Jaurès, les habitants ont la main verte
- Le Portel* p3
La résidence Dumont d'Urville est inaugurée
- St-Étienne-au-Mont* p4
Une réhabilitation thermique pour la résidence Romain Rolland
- Le Touquet* p5
Un partenariat pour l'emploi

BALADE DANS L'AUDOMAROIS

- Saint-Omer* p6
Des job dating en pied d'immeuble
Sensibiliser aux éco-gestes
- Longuenesse* p7
Le quartier retrouve des couleurs
- Argues* p8
Changement d'étiquette pour la résidence la Garenne

BÉTHUNE-BRUAY

BB POUR LES INTIMES

- Auchel* p9
Retrouver la confiance en soi
- Béthune* p10/11
La résidence Luxembourg fait peau neuve
Départ pour Lyon
- Maisnil-les-Ruitz* p12/13
Les ambassadeurs font des étincelles
Une entreprise responsable et solidaire
- Noeux-les-Mines* p14
Un verger chez Pagnol

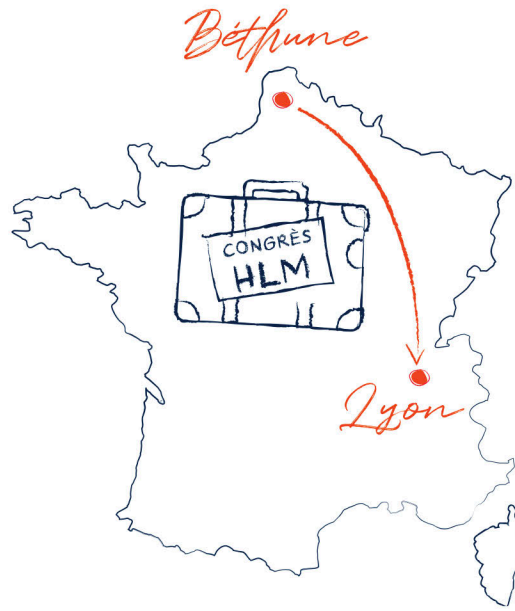
AU CŒUR DU BASSIN MINIER

- Loos-en-Gohelle* p15
Berthe au grand cœur
- Liévin* p16/17
Une seconde vie pour les vêtements de travail
Bien plus qu'une place réservée
- Lens* p18/19/20
Un chantier école à Lens Grande Résidence
T'es pas KAPS ?
- Fouquières-les-Lens* p21
L'heure de la déconstruction
- Montigny-en-Gohelle
et Hénin-Beaumont* p22/23
La Zac des 2 villes poursuit sa mue
- Noyelles-Godault* p24/25
Retrouver un chez soi

LE PAYS D'ARTOIS

- Dainville* p26/27
L'intergénérationnel prend vie aux jardins d'en bas
- Arras* p28/29/30/31
Une soixantenaire sous les projecteurs
Des logements adaptés
- Tilloy-les-Mofflaines* p32/33
10 nouvelles maisons pour les aînés
Le combat contre la violence faite aux femmes
- Croisilles* p34/35
Proche des habitants des communes rurales



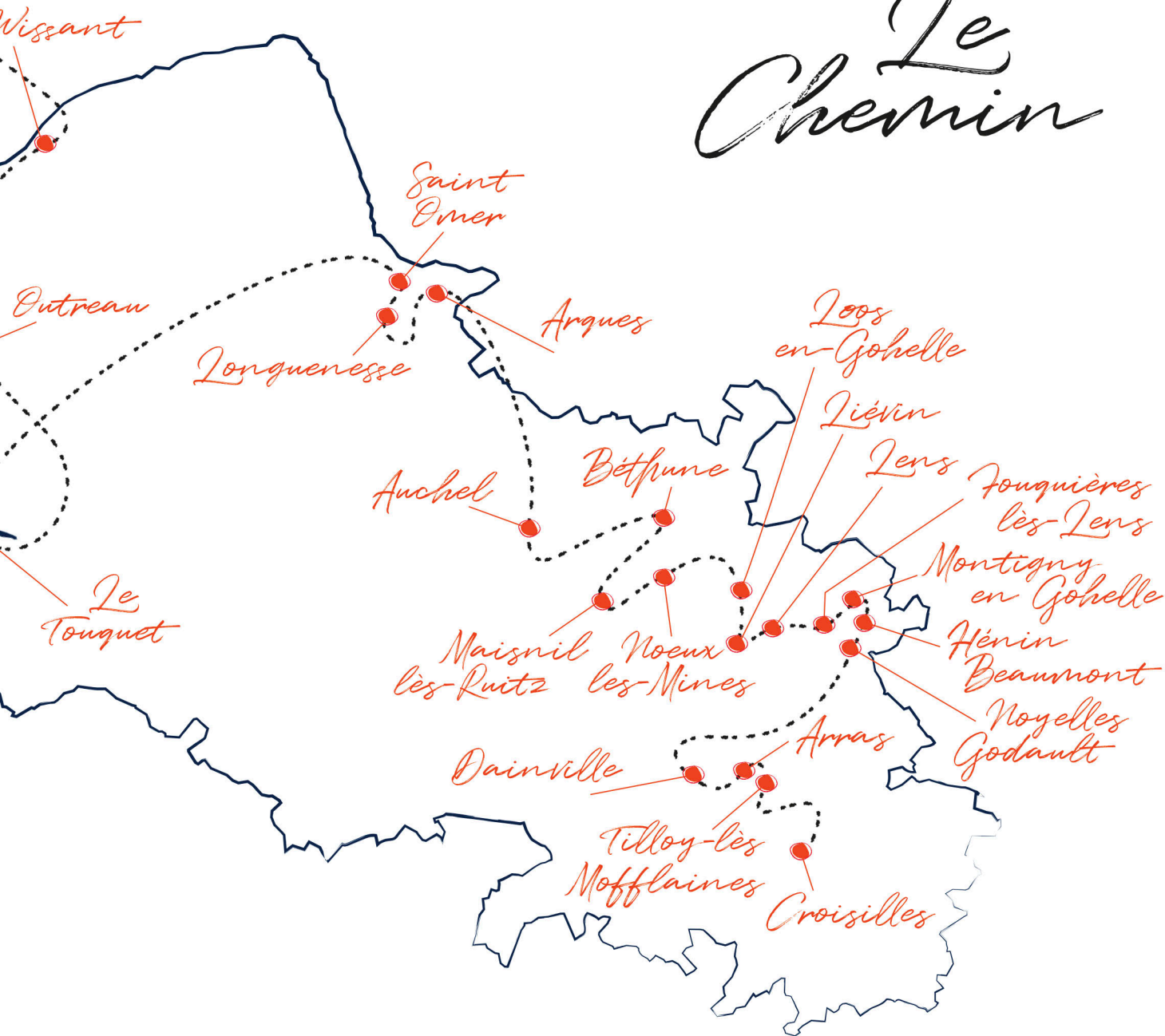


*Le
Portel*

*Saint
Étienne
au Mont*



Le Chemin



Wissant

C'est à Wissant que commence notre périple. Ce pittoresque village de pêcheurs, niché entre le Cap Blanc-Nez et le Cap Gris-Nez, est le point de départ de nombreuses randonnées, promesses de la découverte d'une véritable mosaïque de paysages, baignée par une lumière aux incessantes variations. Après le printemps et ses ajoncs aux fleurs parfumées, l'été prend place avec ses nombreux vacanciers venus s'émerveiller sur la digue ensoleillée. L'air est iodé. On s'y sent bien.

CAP GRIS NEZ
CAP BLANC NEZ



RANDONNÉE
ENTRE LES 2 CAPS



LE BECASSEAU

DOS GRIS

BEC NOIR

PATTES NOIRES



RUE DE L'ENVOLEE

24 JUIN 2022

À la fin du mois de juin, **rue de l'Envolée**, à l'entrée de la commune, nous avons rendu visite aux nouveaux locataires des **maisons individuelles**, situées à quelques encablures du centre-ville et de la plage. Lumineux et fonctionnels, ces logements offrent de beaux espaces extérieurs. Il était facile d'imaginer déjà les longs moments partagés sur la terrasse. Et si les frimas de l'hiver ne les effraient pas, c'est sans doute parce que tout a été prévu pour leur confort avec une pompe à chaleur air/eau, qui diffuse une chaleur douce et homogène dans toute la maison.

Si vous êtes de passage, prenez le temps de découvrir la Maison du Pêcheur typique des années 1900 meublée de façon représentative de l'habitat traditionnel des familles de l'époque.



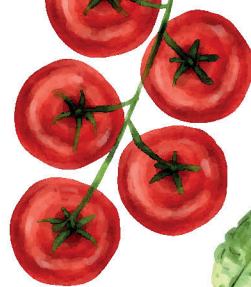
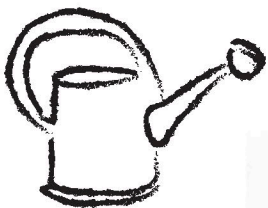
7 MAISONS INDIVIDUELLES

€ COÛT DE L'OPÉRATION
797 926€ TTC

Outreau



Il n'y a pas besoin de grands espaces pour voyager. Le jardin nous invite à un voyage presque immobile, au travers des couleurs, des plantations, au fil des saisons. C'est donc à Outreau, **rue Jean Jaurès**, que nous avons fait halte pour découvrir le travail des mains vertes des écoliers et du collectif d'habitants de la résidence du même nom. Aromates et légumes poussent à présent dans de grands bacs de bois. Une serre, un abri de jardin, un récupérateur d'eau et des nichoirs à oiseaux complètent ce **jardin pédagogique**. 3 arbres prunus morts ont été transformés en totems, désormais colonisés par les insectes. Un véritable garde-manger pour nos amis à plume, tels les moineaux dont le déclin serait en grande partie dû au manque d'insectes et donc de protéines...



FEUILLE DE BASILIC
CUEILLIE DANS LE JARDIN
DE LA RÉSIDENCE



RENCONTRE AVEC SAMUEL BLOUIN

Chargé d'études environnement
chez Pas-de-Calais habitat

|| Dans le cadre de notre Plan Stratégique de Patrimoine -PSP- et de notre stratégie de reconquête des espaces extérieurs, nous avons réalisé l'inventaire de notre patrimoine végétal, de l'ordre de 6 000 arbres, pour travailler à sa valorisation. Au préalable, un cycle de formation intitulé "Connaissance des arbres et arbustes indigènes des Hauts-de-France" a été proposé aux gardiens et aux Responsables Point Service par le Conservatoire Botanique National de Bailleul. À tour de rôle, dans tout le département, chacun a appris à reconnaître les principales essences d'arbres et arbustes de la région présents sur les 1 700 sites de Pas-de-Calais habitat. Ils ont été sensibilisés à la biodiversité afin de percevoir différemment les espaces verts qui entourent les résidences, et pouvoir mieux en valoriser l'utilité. ||

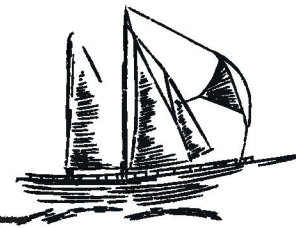


RÉSIDENCE
JEAN JAURÈS



ÉTAPE 3

Le Portel



RÉSIDENCE DUMONT D'URVILLE



M-DUMONT D'URVILLE
1790-1842
EXPLORATEUR

PETIT MOMENT FESTIF !

Le 21 juin, c'était la fête de la musique au Portel, mais aussi l'**inauguration des travaux de la résidence Dumont d'Urville**. Les locataires et les élus avaient répondu présents. Une occasion de découvrir les logements refaits à neuf, tout en écoutant la satisfaction des habitants. Le bâtiment est métamorphosé, c'est indéniable ! Dans les années à venir, de nombreuses autres résidences suivront le même chemin. Entre 2022 et 2024, ce sont **4355 logements** inscrits au Plan à Moyen Terme (PMT).

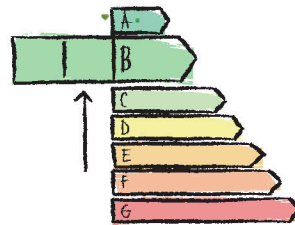
Ils seront concernés soit par une réhabilitation soit par une démolition ou tout simplement construits. Après ce moment convivial, nous n'avons pu résister à l'envie d'aller nous balader sur la longue plage du Portel. Un kilomètre et demi tout de même. Et pour les férus de pêche à pieds, nous avons cru comprendre qu'au tour du fort d'Heurt, ils trouveraient leur bonheur. Les moules marinières sont incontestablement nos préférées.



21 JUIN 2022

INAUGURATION DE LA RÉSIDENCE DUMONT D'URVILLE EN PRÉSENCE DE JEAN-LOUIS COTTIGNY ET OLIVIER BARBARIN MAIRE DU PORTEL

Nom de la résidence	Dumont d'Urville
Nombre de logements	24 logements : 12 type 3 - 12 type 4
Coût de l'opération	1 327 592 € TTC dont une subvention des fonds FEDER de 144 000 €



Une étiquette énergétique de E à B.

Vous connaissez **Dumont d'Urville** ? C'est le nom du premier français à avoir posé le pied en Antarctique qui donna son nom à la base scientifique française située sur l'île des Pétrils. Cette dernière accueille d'importantes colonies d'oiseaux, des pétrels bien entendu mais surtout des manchots adélie. Dumont d'Urville est aussi le nom donné à l'une des résidences de la ville de Le Portel.

La résidence, **construite en 1956** et entièrement rénovée, s'affiche désormais en **étiquette énergétique B**. Inauguré en juin, le bâtiment (24 appartements), a fait peau neuve, de l'isolation des façades et des combles au bardage et à la modernisation des équipements intérieurs. Elle a désormais son passeport pour la **certification BEE logement rénovation** délivrée par Prestaterre certifications.



St-Étienne -au-Mont

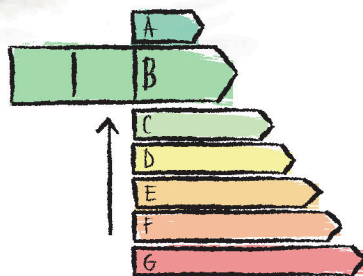


RÉSIDENCE
ROMAIN ROLLAND

La résidence Romain Rolland a fait peau neuve. Si les façades ont changé de visage grâce à un nouveau bardage, c'est une transformation en profondeur qui a été opérée. Les halls et les parties communes ont été entièrement rénovés, avec la réfection des sols, des murs, le remplacement des portes d'entrées et l'installation de l'interphonie. Pour accroître les performances énergétiques, l'enveloppe du bâtiment a été renforcée grâce à une **isolation par l'extérieur** sur les façades et en toiture terrasse. Les logements ne sont pas en reste. Les menuiseries extérieures ont été remplacées, des volets roulants ont été posés.

Le circuit de chauffage et d'eau chaude sanitaire collectif a été entièrement revu. Toutes les installations électriques ont également été remises aux normes. Pour favoriser les économies d'eau, les équipements sanitaires ont été remplacés et des douches munies de récupérateur de calories ont été posées. Enfin, les embellissements des murs, des plafonds et des sols dans les cuisines et les salles de bains ont été repris et les portes d'entrées des appartements ont été remplacées.

Nom de la résidence	Romain Rolland
Nombre de logements	54 logements :
	15 type 1 - 24 type 2 - 15 type 3
Coût de l'opération (€)	Pas-de-Calais habitat :
	2 726 186 €
	Subvention FEDER :
	324 000 €
	Coût global :
	3 050 186 €



Une étiquette énergétique de F à B.



Le Touquet

6 OCTOBRE 2022



SIGNATURE D'UN ACCORD DE PARTENARIAT ENTRE PAS-DE-CALAIS HABITAT ET LE GRAND HÔTEL LE TOUQUET

Nous savions que le Touquet-Paris-Plage ne nous laisserait pas indifférent. La Belle Époque a laissé de multiples témoins de l'esprit balnéaire des XIX^{ème} et XX^{ème} siècles : les villas, le marché couvert, le Westminster ou encore l'hôtel de ville, œuvre architecturale atypique et monumentale. Nous aurions aimé flâner encore un peu, attirés par l'odeur beurrée de la biscuiterie artisanale de la rue Saint Louis. Mais nous ne pouvions rater le rendez-vous pris au **Grand Hôtel**, pour parler **recrutement**. À la recherche de personnel, cet établissement de haut standing travaille de concert avec Pas-de-Calais habitat, le Conseil départemental et l'ensemble des partenaires du secteur afin de trouver, parmi les locataires de l'Office, des collaborateurs dédiés aux métiers de l'accueil et du service. **Un partenariat 4 étoiles !**



JOB DATING
HÔTELLERIE RESTAURATION

AVEC
LE GRAND HÔTEL LE TOUQUET

MERCREDI 12 AVRIL

6 CRÉAUX HORAIRES DISPONIBLES

9H	10H	11H	13H30	14H30	15H30
----	-----	-----	-------	-------	-------

POSTES À POURVOIR :

- LE MATIN
 - PLONGEURS/PLONGEUSES
 - FEMME ET VALET DE CHAMBRE
- L'APRÈS-MIDI
 - SERVICE DE SALLE
 - COMMIS DE CUISINE

62 Pas-de-Calais
Mon Département

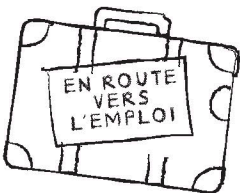
MISSION LOCALE
MULTI-ÂGES CARRÉ

PÔLE EMPLOI



ÉTAPE 6

St-Omer



18 OCTOBRE 2022

RÉSIDENCE ST-EXUPÉRY
À ST-OMER



JOB DATING EN PIED D'IMMEUBLE
UNE NOUVELLE FAÇON
DE RECRUTER

LA STATION
ESPACE DE TRAVAIL
ET D'INNOVATION INSTALLÉ
DANS LA GARE D'ÉPOQUE
RESTAURÉE

Saint-Omer possède sans aucun doute l'une des plus belles gares de la région, une gare-cathédrale construite en 1904. Après 2 ans de travaux, elle a retrouvé de sa superbe et abrite désormais **La Station**, un espace de travail et d'innovation, dédié au numérique et aux nouvelles formes de travail.

L'innovation se retrouve aussi en pied d'immeuble et plus particulièrement **résidence St-Exupéry**.

Des jeunes du quartier conviés à un job dating, juste en bas de chez eux, c'est un petit pas pour eux, mais un grand pas vers l'emploi ! Pas-de-Calais habitat a, pour cette initiative, plusieurs compagnons de route, mobilisés pour le **retour à l'emploi** des habitants : la Communauté d'Agglomération du Pays de St-Omer, la mission locale, l'école de la deuxième chance, les villes de Longuenesse et de St-Omer, le Département et l'Etat.

Nous avons tout de suite dit oui à l'invitation lancée par Cynthia, conseillère en économie sociale et familiale. Parler de **l'énergie et de son coût**, c'est vraiment dans l'air du temps. C'est auprès des locataires de l'agence de Saint-Omer qu'elle a prodigué ses conseils. Tout d'abord sur les différentes aides et dispositifs disponibles en cas de difficultés de paiement de ses **factures d'énergie**. Elle a ensuite répondu aux nombreuses questions sur les **éco-gestes**.

Maîtriser ses consommations de gaz, d'eau et d'électricité, c'est parfois juste de bons réflexes à adopter. Pour compléter ce moment d'échanges, Pas-de-Calais habitat leur a remis un **kit "éco-énergie"** comprenant des équipements faciles à installer : régulateur de débit, sablier de douche, thermomètre de réfrigérateur, multiprise avec interrupteur... Vous saviez qu'un éco-mousseur permet de diviser par deux le débit d'eau sortant d'un robinet ?



Les marais

Avant de reprendre la route, nous avons fait escale à la Maison du Marais, point de départ de randonnées inoubliables à travers plus de 3 700 hectares, reconnu par l'UNESCO au titre du label « Man and Biosphere » pour la cohabitation entre l'Homme et la nature. Champs, exploitations maraîchères entourés de canaux, petites îles, flore et faune exceptionnelles composent les divers paysages des marais de l'audomarois.



ÉTAPE 7

Longuenesse

La couleur est une énergie qui influence directement l'âme, disait Kandinsky. C'est peut-être en hommage à cet artiste que l'**Envolée Solidaire**, le collectif d'habitants de la résidence **Les Coucous**, et le groupement d'animation d'Enerlya ont choisi de si jolies teintes pour repeindre les équipements des abords immédiats de la résidence. Pour cela, ils ont été aidés par l'équipe de proximité de Pas-de-Calais habitat. Dans les mains des locataires, les pinceaux, gourmands, ont grignoté avec appétit la couche de morosité qui,

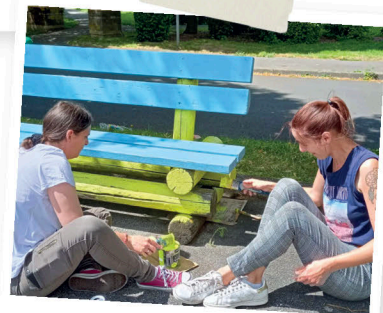
peu à peu, avait recouvert les choses, révélant alors une joie de vivre qui n'avait jamais quitté les lieux en réalité. Vert, s'eut été trop simple ! Même si la peinture choisie est écologique. Le banc étant maintenant bien sec, nous avons pu faire une pause et contempler, admiratifs, la surprenante marelle-dragon étirer ses cases de la terre au ciel. Les locataires aussi, sont de véritables artistes !



INAUGURATION DE LA RÉNOVATION DE L'AIRE DE JEUX AVEC CHRISTIAN COUPEZ MAIRE DE LONGUENESSE ET LE COLLECTIF D'HABITANTS



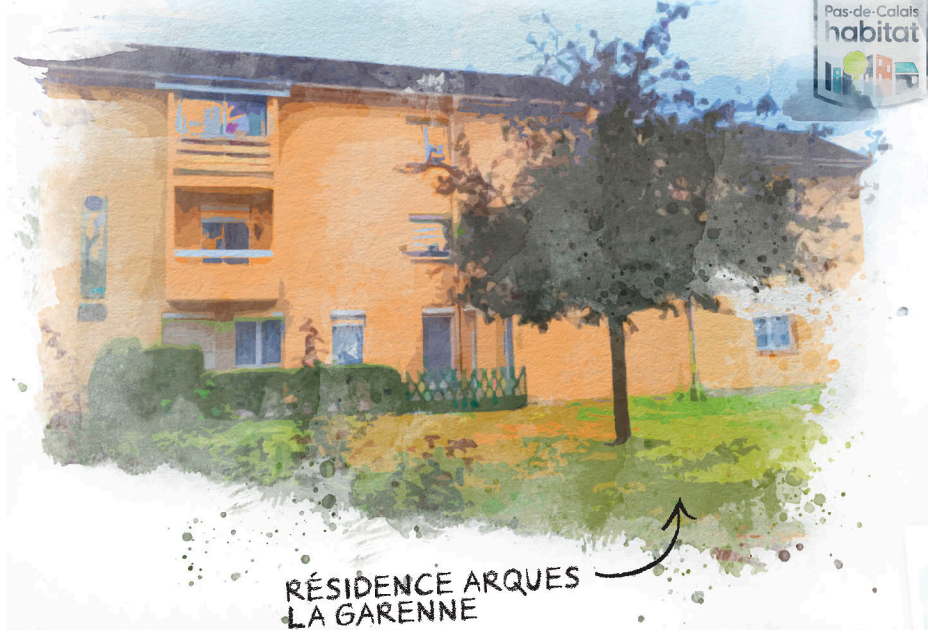
UNE MARELLE DRAGON RÉALISÉE PAR LES LOCATAIRES DE LA RÉSIDENCE LES COUCOUS



Pop-up stores ou boutiques surgissantes... quel drôle d'anglicisme. Chez nous, on dit "boutiques éphémères" et ça se comprend très bien ! Ce qu'elles traduisent à Outreau, Longuenesse, Saint-Martin-Boulogne, Beuvry et Arras, où elles sont apparues le temps d'une journée, c'est le talent et la créativité sans borne des locataires qui s'en sont emparés. Avec leurs objets faits main, leurs idées de déco, leurs propositions de services aux autres locataires, **la fête des talents** n'a jamais aussi bien porté son nom. Nous y avons même croisé des créateurs rennais et des auto-entrepreneurs anglais engagés dans **l'économie sociale et solidaire** et dans le programme européen **Increase Valorisation Sociale**, tout comme nous. Nous nous sommes bien entendus, et bien compris. La passion est un langage universel.



Arques



RÉSIDENCE ARQUES LA GARENNE

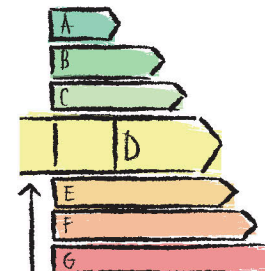
Rue de Reims, au bout de l'impasse, se niche la résidence La Garenne. À proximité de l'église néo-gothique Saint-Martin, édifiée en 1646 et du château Durand, ce petit collectif construit en 1985 va retrouver une seconde vie, grâce à d'importants travaux: isolation, rénovation des toitures, étanchéité du bâti, remplacement des menuiseries, rénovation complète du sas d'entrée et amélioration du confort intérieur des appartements. Il y aura aussi un local vélo sécurisé, parfait pour tous les deux roues, prêts à partir en balade sur les chemins environnants. Il faut dire qu'Arques possède une large palette de paysages arborés et des

voies d'eau, le long desquelles il fait bon se promener. Cette richesse se retrouve au cœur de la ville avec ses 75 hectares d'espaces verts que la municipalité entretient en partie en **gestion différenciée**. La commune arbore d'ailleurs fièrement ses 3 fleurs au concours des Villes et Villages Fleuris. Pas-de-Calais habitat y apportera sa contribution portant une attention toute particulière aux **espaces extérieurs** de la résidence pour faire de ses abords une véritable pièce verte, attenante aux logements.

Nom de la résidence	Arques La Garenne
Nombre de logements	18 logements

Coût de l'opération €

Subvention de l'Etat au titre du Plan de Relance 2022 : **180 000 €**
 Subvention de la CAPSO : **90 000 €**
 Subvention du Département : **53 784,90 €**
 Fonds propres Pas-de-Calais habitat : **65 484,23 €**



Une étiquette énergétique de G à D.



18 APPARTEMENTS



12 MAISONS INDIVIDUELLES

RUE DE REIMS



ÉTAPE 9

Auchel

Le bus de la Cravate Solidaire nous a amené à Auchel. L'association prodigue, grâce à son dressing impressionnant et au regard affûté d'une coach en image, des conseils vestimentaires, de posture et de savoir-être en vue de préparer un **entretien d'embauche**. Cerise sur le gâteau, les participants repartent avec la tenue vestimentaire choisie. Une **simulation d'entretien** est ensuite menée par un recruteur professionnel, membre de l'association. Cette première édition de l'atelier Coup de pouce intègre le **Parcours emploi Étincelles**, créé par la mission ingénierie sociale urbaine de Pas-de-Calais habitat. Tout comme l'atelier "confiance en soi" animé par Virginie Fayol, professionnelle de l'image de soi et coach émotionnel. Laurence et Betty, coiffeuses à domicile, ont prêté leurs ciseaux à la bonne cause et ont permis aux locataires de s'offrir un nouveau look !

INCRE ASE
Valorisation Sociale

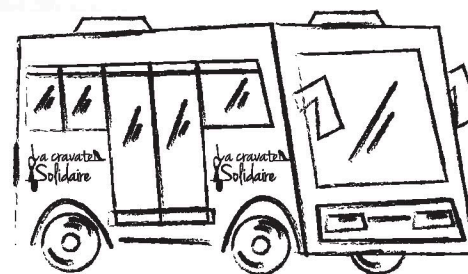
Interreg
France (Normandie) England
Programme de développement régional



FLASHEZ CE QR CODE
POUR VISIONNER
LA PRÉSENTATION
DE L'ATELIER
«REPRENDRE
CONFIANCE EN SOI»



L'ATELIER «CONFIANCE EN SOI»
ANIMÉ PAR VIRGINIE FAYOL



Béthune

Arrivés à Béthune, nous sommes bien sûr allés admirer le beffroi qui, après plusieurs mois de travaux, s'est refait une beauté. Inscrit sur la liste du Patrimoine mondial de l'UNESCO, il domine la Grand'place et ses maisons surprenantes. Le beffroi n'est pas le seul à bénéficier de travaux d'envergure. Les 30 logements de la **résidence Luxembourg** vont faire peau neuve. Déjà, les entreprises, locales et régionales, s'activent dans la première entrée. Le chantier prendra fin au dernier trimestre 2023, avec à la clé des **économies d'énergie**, pour la plus grande satisfaction des locataires.

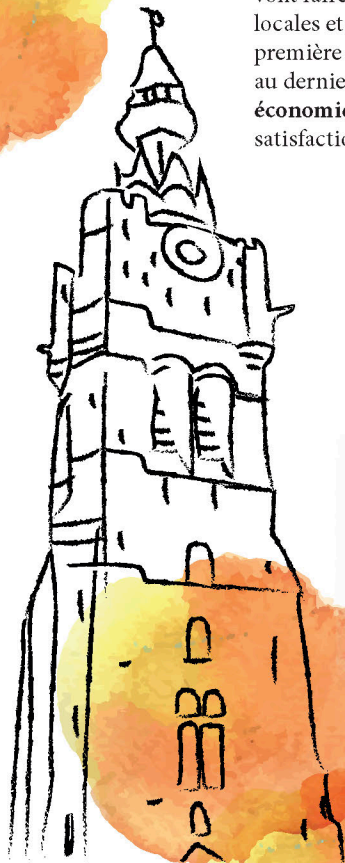


AVANT



APRÈS

- › HABILLAGE DES FAÇADES ET ISOLATION EXTÉRIEURE
- › REMPLACEMENT DES MENUISERIES EXTÉRIEURES
- › ISOLATION ET ÉTANCHÉITÉ DE LA TOITURE-TERRASSE
- › ISOLATION DE LA DALLE HAUTE DES CAVES
- › MISE EN PLACE D'UNE VENTILATION COLLECTIVE BASSE CONSOMMATION
- › CHANGEMENT DES PORTES DES HALLS D'ENTRÉE
- › SÉCURISATION DES ENTRÉES AVEC CONTRÔLE D'ACCÈS
- › EMBELLISSEMENT DES SOLS DES MURS ET DES PLAFONDS
- › RÉNOVATION DE L'ÉCLAIRAGE
- › RÉNOVATION DES COLONNES D'EAU ET DES ÉVACUATIONS DES EAUX USÉES
- › INSTALLATION DES COMPTEURS D'EAU DANS LA GAINÉ PALIÈRE
- › REMPLACEMENT DE LA PORTE PALIÈRE
- › RÉFECTION DES INSTALLATIONS ÉLECTRIQUES
- › REMPLACEMENT DU SYSTÈME DE VMC
- › REMPLACEMENT DES APPAREILS SANITAIRES ET DES FAÏENCES MURALES DANS LES SALLES DE BAIN
- › REMPLACEMENT DES REVÊTEMENTS DE SOL DANS TOUT LE LOGEMENT
- › REMISE EN PEINTURE DES PLAFONDS DANS TOUT LE LOGEMENT



RÉSIDENCE LUXEMBOURG

Nom de la résidence	Luxembourg
Nombre de logements	30 logements
Coût de l'opération	1,96 M € soit 65 000 € par logement
Financiers	Pas-de-Calais habitat la Communauté d'Agglomération Béthune-Bruay Artois Lys Romane, FANRU FEDER

1165 heures d'insertion professionnelle

ÉTAPE 11

27 AU 29 SEPTEMBRE 2022



SABINE LIPPENS, EN CHARGE DE L'INNOVATION SOLIDAIRE PRÉSENTE LES PROJETS PAS-DE-CALAIS HABITAT - INCREASE VALORISATION SOCIALE.

ELLE EST ACCOMPAGNÉE DE MARIE POTTIÉ, KÉVIN DEUSY, TOUS DEUX RESPONSABLES D'AGENCE ET D'AURÉLIE POISSON, CHARGÉE DE PROJETS.



BÉTHUNE

LYON



EN QUELQUES CHIFFRES



LOCATAIRES INFORMÉS



ORGANISATIONS PARTENAIRES



LOCATAIRES ONT FINI LA FORMATION DE 12H



AMBASSADEURS



LOCATAIRES ONT UTILISÉ LA FORMATION POUR CRÉER UN PROJET :
- PERSONNEL
- PROFESSIONNEL
- COLLECTIF
OU ÊTRE AMBASSADEUR DE LA DÉMARCHE



LOCATAIRES ACTEURS DE LEUR QUARTIER



EN FORMATION PROFESSIONNALISANTE



RETOURS À L'EMPLOI



CRÉATIONS D'ENTREPRISE

Départ de la gare de Béthune pour Lyon Part Dieu. Le 82^{ème} Congrès de l'Union Sociale pour l'Habitat qui se tient au Parc des Expositions Eurexpo accueille pendant deux jours, des collaborateurs de Pas-de-Calais habitat. Ils y mettent en lumière le projet européen «**Increase Valorisation Sociale**», aux côtés des partenaires anglais et rennais. Ce **programme européen Interreg** réunit, en effet, 4 bailleurs français et 3 bailleurs anglais et concerne 38 quartiers. À travers Interreg, Pas-de-Calais habitat a développé deux parcours. Le parcours d'innovation sociale est porté par des collectifs d'habitants,

accompagnés par les équipes de proximité formées, et qui créent des services et des soutiens au cœur des quartiers. Le parcours "**retour à l'emploi**", quant à lui, permet aux locataires éloignés des dispositifs existants de reprendre contact avec les acteurs locaux de l'emploi et de la formation. La pérennité du programme est assurée par la création, dans chaque quartier, "**d'ambassadeurs**" et d'un solide réseau d'intervenants extérieurs qui fournissent un soutien continu. Les résultats obtenus parlent d'eux-mêmes.



Maisnil-lès-Ruitz

C'est dans le cadre préservé des 200 hectares du **Parc Départemental d'Olhain**, que nous retrouvons les locataires et les collaborateurs de la proximité d'Arras et de Lens. Ils n'ont pas, contrairement à nous, testé le parcours d'accrobranche ni la nouvelle tyrolienne du Belvédère, mais ils se sont lancés dans une autre aventure, celle de devenir les **ambassadeurs du programme Increase Valorisation Sociale**, rebaptisé **Étinc'ailles**. Les ateliers mis en place par Pas-de-Calais habitat leur apportent les savoir-faire pour fédérer autour de leurs projets d'autres locataires et ainsi les pérenniser.

"JE VEUX CRÉER UN JARDIN PARTAGÉ ET TRANSMETTRE MA PASSION, ON POURRAIT Y FAIRE POUSSER DES LÉGUMES"

nous dit Frédéric.

Christian, locataire à Lens Sellier, partage son enthousiasme. Figure du quartier, il adore bricoler et arbore en toutes circonstances un sourire radieux.

Qu'il s'agisse d'un jardin partagé, d'un dressing solidaire, de carrés potagers ou encore de service de portage de pain, les projets requièrent de la méthode. À présent, formés et impliqués dans la valorisation sociale de leurs quartiers, les ambassadeurs sont prêts à passer à la seconde étape. Avec leur certificat en poche, Christian, Véronique, Claudie, Daniel, Michèle, Sylvia, Véronique et les autres sont repartis du Parc d'Olhain sereins et confiants en l'avenir.

INCREASE
Valorisation Sociale



Parc OLHAIN



CLAUDIE

Claudie est une maman solo de 8 enfants. Après leur avoir consacré de nombreuses années, elle a retrouvé confiance en elle et travaille désormais comme aide à domicile.



DANIEL

Daniel est la figure de la Grande Résidence à Lens. Très actif dans le milieu associatif, il est bénévole aux restos du cœur et s'y rend chaque semaine pour apporter son aide.



VÉRONIQUE

Gardiennne à Longuenesse depuis 2022, accompagne avec passion le collectif d'habitants.

ÉTAPE 13



Elle porte en elle la **responsabilité sociétale** de l'Office et signe son projet stratégique. "**Responsables et solidaires**", la nouvelle signature de Pas-de-Calais habitat est fièrement arborée par l'ensemble de ses collaborateurs.



**RESPONSABLES
& SOLIDAIRES**

Bruno Fontalirand, Directeur général de l'Office nous livre les raisons de ce choix :

Elle réaffirme notre mission et notre utilité sociale, notre raison d'être. Elle entre en résonance avec la ligne tracée par le Conseil d'administration et témoigne, partout où nous avons des logements, de l'action de l'Office à destination de celles et ceux qu'il faut aujourd'hui accompagner ou protéger : les personnes isolées, âgées, les jeunes à la recherche d'un premier logement, les locataires éloignés de l'emploi, les personnes porteuses de handicaps, les femmes victimes de violence... La responsabilité se regarde bien évidemment sous le prisme de la RSE, mais aussi de notre performance sociale et économique. Face aux transformations de notre environnement, les collaborateurs de l'Office s'adaptent, trouvent de nouvelles coopérations, travaillent à la concrétisation de très nombreux projets, telle que la certification ISO 9001, si je ne devais en citer qu'un. L'Office évolue, et je pense que cette nouvelle signature n'est que le prémice d'une évolution très prochaine de son identité graphique.

LE PROJET POLITIQUE DE L'OFFICE

AXE 1 :
ACCOMPAGNER
DANS LE LOGEMENT

AXE 2 :
ACCOMPAGNER
PAR LE LOGEMENT

AXE 3 :
FAIRE DES SALARIÉS
DE L'OFFICE LES ACTEURS
CLÉS DU PROJET
ET DU CHANGEMENT

AXE 4 :
RÉINSCRIRE LE PATRIMOINE
DE L'OFFICE DANS UNE
PERSPECTIVE DE LONG TERME



Noeux-les-Mines

Noeux-les-Mines n'est certes pas situé plein sud. Pourtant, on sent presque la lavande et les herbes de provence. Les habitants de **Mistral et Pagnol** nous accueillent les bras ouverts pour la **plantation de fruitiers** au cœur des résidences. Un pommier, un poirier, un cerisier et pas moins d'une vingtaine d'arbustes à fruits, framboisiers, cassissiers et groseilliers ont ainsi trouvé place à l'arrière des bâtiments. Les locataires avaient appelé de leurs voeux ces plantations et ont donc promis d'en prendre soin et de se retrouver pour une cueillette gourmande cet été.

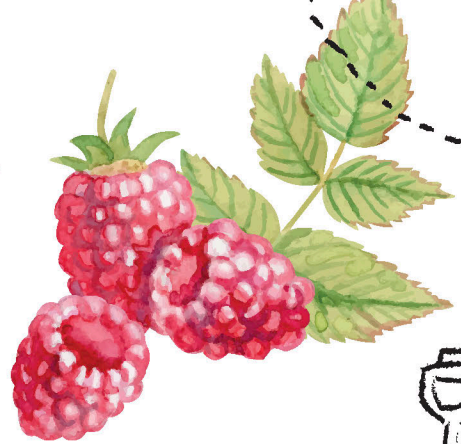
RÉSIDENCE
MARCEL PAGNOL



POIRIER



FRAMBOISIERS



PLANTATION DE FRUITIERS RÉSIDENCE MARCEL PAGNOL

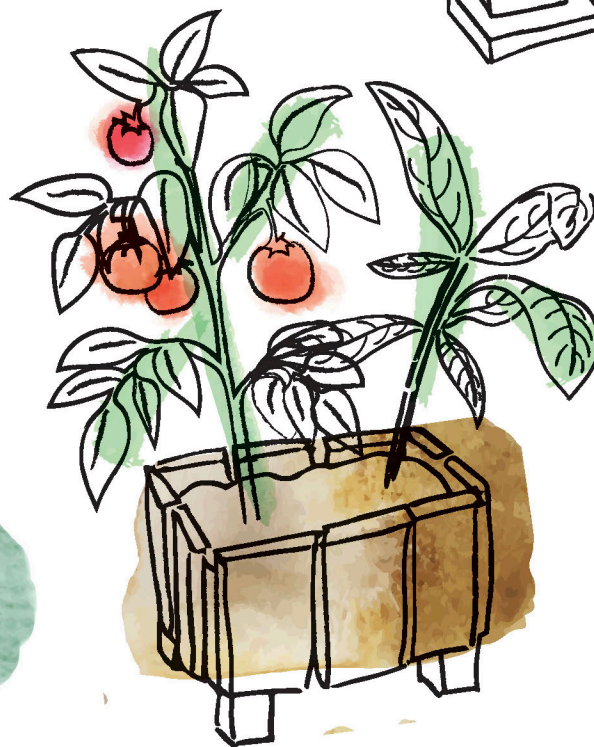
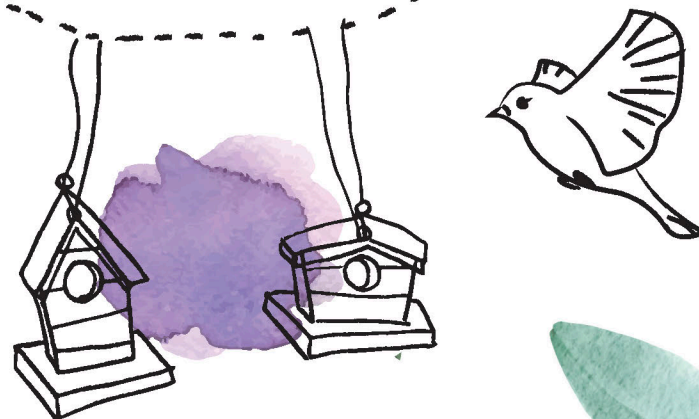
- FRAMBOISIERS
- UN POIRIER
- UN POMMIER
- UN CERISIER
- GROSEILLIERS
- CASSISSIERS



Loos-en-Gohelle

ÉTAPE 15

SULLYVAN : GARDIEN
À PAS-DE-CALAIS HABITAT



Les deux pyramides noires qui se dressent fièrement devant nous sont les plus hauts terrils d'Europe. Les terrils jumeaux - *prononcez bien terri* - annoncent notre arrivée à Loos-en-Gohelle, **résidence Berthe**, l'un des 60 béguinages de Pas-de-Calais habitat. Nous sommes accueillis par Sullyvan Sardo, le gardien des lieux.

Il a proposé aux résidents de construire des nichoirs à oiseaux et des bacs en bois surélevés où poussent à présent les aromates nécessaires à la préparation de 1001 recettes. Un homme de goût et de cœur ce Sullyvan !



RÉSIDENCE
BERTHE EST
L'UN DES
60 BÉGUINAGES
DE PAS-DE-CALAIS
HABITAT

Liévin

ÉTAPE 16

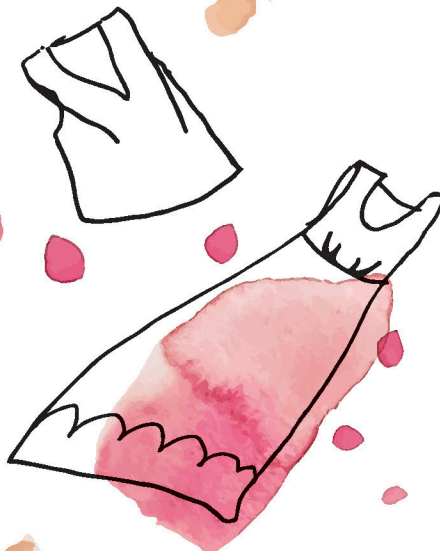


Rendez-vous avec les membres de l'association d'insertion **Vestali** et de **l'atelier Les Cousalis** de Liévin. Ils reçoivent ce jour l'ancienne collection de vêtements de travail de Pas-de-Calais habitat.

Une partie de ces vêtements sera transformée par Vestali en différentes pièces d'habillement et d'accessoires de mode : capuches, sacs, chèches, bavoires, lingettes bébé... qui seront revendus à bas prix en circuit court, sur leur site internet et dans la boutique de Liévin. WWW.VESTALI.FR

Les 12 couturières de l'atelier Les Cousalis, rassemblées en Société coopérative d'intérêt collectif vont, quant à elles, coudre des jeans. Cet atelier de confection permet de relocaliser l'industrie textile dans les Hauts-de-France et redonne un emploi à d'anciennes salariées de l'usine Levi's de La Bassée, aujourd'hui fermée. WWW.LESCOUSALIS.FR

Par ce don, pleinement inscrit dans la politique RSE de l'Office, Pas-de-Calais habitat participe au développement d'entreprises créatrices d'emplois locaux et au réemploi solidaire. En tissant patiemment ces liens, nous œuvrons à plus de solidarité.



UNE DES 12 COUTURIÈRES DE L'ATELIER COUSALIS

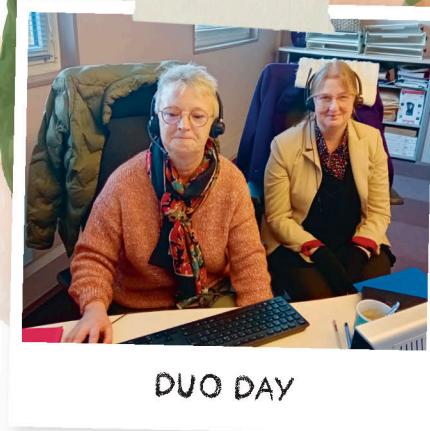


NOVEMBRE 2022

Salle Bondeaux, rue de la Liberté à Liévin.
Pôle emploi, Cap Emploi et la Mission Locale y organisent la 1^{ère} édition du **Handi Sport & Job**. Cet événement propose aux entreprises de recruter autrement des candidats en situation de handicap en se concentrant sur les savoir-être des demandeurs d'emploi mis en valeur au travers d'une pratique sportive adaptée. Toute la matinée, demandeurs et recruteurs, identifiés uniquement par leurs prénoms, ont joué en équipe. Les liens créés ont permis d'aborder plus sereinement les entretiens de recrutement qui se sont déroulés l'après-midi. Les collaborateurs de la Direction des Ressources Humaines de Pas-de-Calais habitat se sont joints avec plaisir aux sportifs du jour.

**PROPOSER
BIEN PLUS QU'UNE
PLACE RÉSERVÉE!**

Acteur engagé, Pas-de-Calais habitat participe depuis de nombreuses années à ces deux rendez-vous, qui valorisent et favorisent l'emploi des personnes en situation de handicap. Celles-ci ont en effet trois fois moins de chance d'être employées et seront davantage exposées au chômage tout au long de leur carrière. Face à cette réalité et convaincu que la différence est une richesse pour l'entreprise, Pas-de-Calais habitat mène une politique volontariste en matière d'accueil des personnes porteuses de handicap et d'adaptation des postes de travail, en lien avec des ergonomes spécialisés et la médecine du travail.



DUO DAY

DU 14 AU 20 NOVEMBRE 2022
LA 26^{ÈME} SEMAINE
EUROPÉENNE POUR L'EMPLOI
DES PERSONNES HANDICAPÉES

LE 17 NOVEMBRE 2022
LA 5^{ÈME} ÉDITION NATIONALE
DU DUO DAY

EN DUO, LE 17 NOVEMBRE

Le principe est simple : des demandeurs d'emploi en situation de handicap partagent le quotidien professionnel de collaborateurs volontaires et découvrent ainsi leurs métiers. Pour les personnes handicapées, c'est l'opportunité de découvrir un environnement de travail, de préciser un projet professionnel, d'amorcer un parcours d'insertion, de convaincre un employeur de ses possibilités en termes d'intégration, de performance et d'autonomie. Pour Pas-de-Calais habitat, c'est la possibilité de découvrir les atouts et qualités professionnelles de travailleurs en situation de handicap, lors d'échanges constructifs.

- 75 SALARIÉS EN SITUATION DE HANDICAP SONT EN ACTIVITÉ EN 2022
- 11 PERSONNES ACCUEILLIES DANS LE CADRE DES DUODAY
- TOUTES LES ANNONCES D'EMPLOI SONT TRANSMISES PAR MAIL À CAP EMPLOI SPÉCIALISÉ DANS L'ACCOMPAGNEMENT À L'EMPLOI DES TRAVAILLEURS HANDICAPÉS



JEAN-LOUIS COTTIGNY

Président de Pas-de-Calais habitat
Conseiller départemental délégué
au logement et à l'habitat

||
*Le trio gagnant sur lequel il nous faut investir est le toit,
la formation et l'emploi ! Et je compléterai par l'enjeu
de la mobilité. C'est là notre devoir
et notre mission d'utilité sociale !* ||

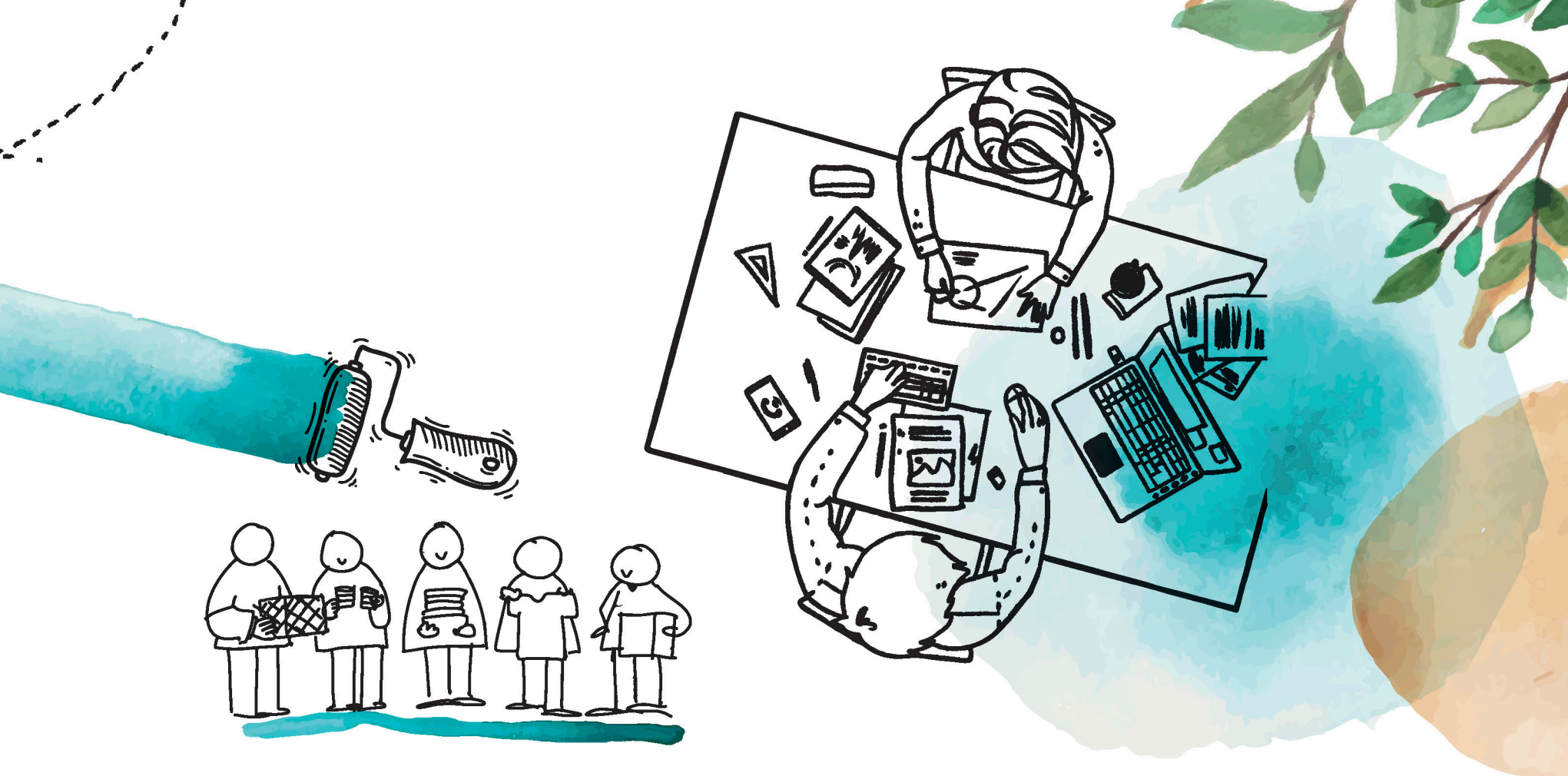
Pas-de-Calais habitat mène depuis plus de 20 ans un combat pour l'emploi, la formation et la mobilité. L'Office a multiplié les partenariats et de nombreuses expériences ont été conduites sur les territoires afin de faciliter les rencontres de locataires en recherche d'emploi avec les SIAE, Structures d'Insertion par l'Activité Économique, le Département du Pas-de-Calais, les GEIQ, Groupements d'Employeurs pour l'Insertion et la Qualification et les entreprises. Ce rôle de facilitateur s'inscrit pleinement dans le cadre du Pacte des Solidarités et du Développement social 2017-2022 du Conseil départemental.

Lens

ÉTAPE 17



De Lens à Verdun sans détour ; juste un crochet par la **Grande Résidence** et une belle rencontre. Celle de 8 jeunes locataires qui mènent une bataille moderne : celle de l'accès à l'emploi avec les armes de l'insertion. L'alliance entre Pas-de-Calais habitat, l'APSA et la ville de Lens a permis de recruter ces volontaires en CDDI (Contrat à Durée Déterminée d'Insertion). 26 heures par semaine, ils luttent pour embellir les entrées de la **résidence Verdun**, mais ce n'est pas le seul champ de bataille : les halls d'entrée des bâtiments **Davout** et **Degas** ont également été repris à l'emprise du temps qui passe, et dégradé des lieux de vie qui sont aussi les leurs. Pour ces héros, pas de médaille, mais une formation qualifiante de plâtrier-plaquiste. Un précieux sésame pour continuer la lutte contre le chômage et l'exclusion. 8 frères d'armes en route pour de grandes victoires.



T'ES PAS KAPS

Parmi les victoires les plus notables, la remise en peinture de 4 logements vacants, 1 type 4 et 3 type 5 afin qu'ils soient mis à disposition de 15 étudiants impliqués dans un autre front : le projet KAPS. En échange d'un loyer modéré pour leur logement étudiant, ces Kolocataires,

kapseurs et kapseuses, s'engagent à mener des actions solidaires tout au long de l'année, au bénéfice des habitants du quartier : aide aux devoirs pour les enfants, visite aux personnes âgées... Ces activités sont définies avec les structures associatives locales, en fonction des besoins spécifiques

des habitants du quartier dans lequel se déroule le projet.

Ces colocations originales offrent la possibilité à des jeunes de s'impliquer quotidiennement dans la création de lien social au cœur de leur quartier.

12 JUN 2022

Alors que le Louvre-Lens fête ses 10 ans et que l'on célèbre l'inscription du Bassin minier sur la liste du patrimoine mondial UNESCO, un autre événement festif s'organise à Lens, Tour Bergson.

Le 12 juin marque **les 20 ans du Point Dialogue**, le Centre de Gestion de la Relation Client de Pas-de-Calais habitat. En 2012, cette innovation est venue renforcer la qualité de service offerte aux locataires du département. Des conseillers, salariés de Pas-de-Calais habitat, formés en interne et professionnels du logement social répondent à un numéro unique et gratuit. La prise en charge des appels se fait du lundi au vendredi de 8h30 à 18h. Un service d'astreinte prend le relais la nuit et le week-end. Depuis lors, de nombreux bailleurs sont venus visiter le Point dialogue pour découvrir son fonctionnement et s'en inspirer. Aujourd'hui, il compte 31 collaborateurs. En 20 ans, 147 collaborateurs se sont succédés afin de répondre aux appels des locataires et des prospects.



EN 2022
173 656 APPELS SERVIS
23 232 MAILS TRAITÉS

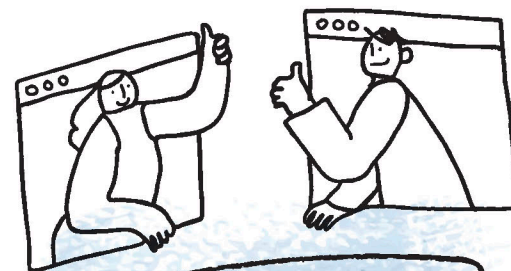
Les avantages :

- Faciliter l'accès téléphonique par un seul numéro commun.
- Disposer d'un outil centralisé de pilotage de la qualité et de la connaissance client.
- Renforcer la relation client de proximité.
- Faciliter le paiement des loyers en carte bleue par téléphone.

"Le Point Dialogue n'est pas un standard téléphonique mais un vrai centre de relation client".
Khaled, conseiller clientèle au Point dialogue.

"C'est un métier humain avant tout. Le plus important c'est la satisfaction des prospects et des locataires."
Élodie, conseillère depuis octobre 2021.

"Dans ce métier, il faut être constamment à l'écoute et au service des gens. Et même si ça ne se voit pas, il faut être souriante car ça s'entend au téléphone !"
Viviane au Point Dialogue depuis 17 ans.



C'EST EN VISIO !



FLASHEZ CE QR CODE
POUR DÉCOUVRIR
LE POINT DIALOGUE
EN VIDÉO

Actuellement en test, **Proxilog's** est un nouveau service proposé par Pas-de-Calais habitat. Parfois les locataires n'ont pas de solution de mobilité et venir en agence est un souci. Dans ce cas, ils peuvent échanger avec leur conseillère sociale ou leur gardien, tout simplement, sans se déplacer, grâce à la visio. C'est pratique, rapide, et émet bien moins de CO₂ !



Fouquières-les-Lens

- € 2 SUBVENTIONS :
- 40 000 € DE LA CALL
 - 586 623 € DU FONDS FRICHES



Rue du Quart de 6 heures.
La grue de 44 tonnes et de 200 bars de pression grignote peu à peu le **bâtiment Allart**, l'un des 3 qui composent la résidence construite en 1979. Un second, va bientôt connaître le même sort.
Au total, ce sont 2000 tonnes de béton qui seront évacuées du site pour être ensuite recyclées. Avec ces démolitions, c'est le nouveau visage du quartier qui se dessine, grâce à un partenariat entre la ville, la Communauté d'Agglomération de Lens-Liévin et l'Office.
En effet, le troisième bâtiment bénéficiera d'une importante réhabilitation et rendra ses 28 logements accessibles

aux personnes âgées.
La ville de Fouquières-Lez-Lens va ainsi favoriser la mixité sociale et générationnelle au sein du quartier, situé en entrée de ville. Sur le terrain libéré par les démolitions, des logements en accession sociale à la propriété seront construits dans les années à venir. Le projet a bénéficié d'une première subvention de 40 000 € de la CALL dans le cadre de l'appel à projet "*Innover dans les modes d'habiter*" et d'une seconde de 586 623 €, au titre du Fonds Friches de l'État, dans le cadre du recyclage foncier.



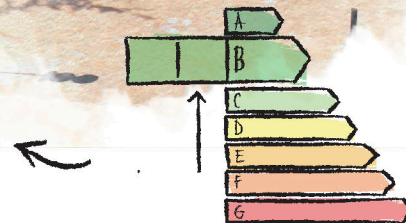
Montigny-en-Gohelle Hénin-Beaumont

ÉTAPE 19

7 JUIN 2022

Comme son nom l'indique, la **Zac des 2 villes** se partage entre Montigny-en-Gohelle et Hénin-Beaumont. Le quartier, qui bénéficie du NPNRU, abrite **1157 logements** Pas-de-Calais habitat répartis dans des résidences qui portent le nom de régions françaises à forte personnalité. Ainsi, ce n'est sans doute pas un hasard si les habitants des résidences Artois, Alsace, et Bretagne sont si fiers d'appartenir à un quartier en pleine mutation. Ils ont été les premiers à bénéficier de réhabilitations d'ampleur, achevées le 7 juin 2022.

Le coup d'envoi des travaux avait été donné le 4 janvier de l'année précédente et pour l'ensemble Artois, les portes palières, les sanitaires, les salles de bain, le système de VMC et le réseau d'électricité ont été revus. Ces travaux contribuent à la fois à apporter plus de confort pour les locataires de Pas-de-Calais habitat et à générer moins de consommation énergétique. Au final, l'étiquette énergétique de la résidence passe de E à B.



Une étiquette énergétique de E à B.

Plus largement et grâce au NPNRU, c'est l'ensemble de la ZAC des Deux Villes qui change en profondeur pour favoriser la mixité sociale, la diversification des logements et des bâtiments et également le développement économique. La pluralité de l'offre résidentielle, conjuguant logement social, logement privé, accession à la propriété, commerces et services, contribue à atteindre ces objectifs.

La ZAC des Deux-Villes continuera sa transformation durant les sept prochaines années.

Les résidences Bourgogne, Dauphiné et Flandres sont en cours de démolition, et leurs 42 locataires ont été relogés. Les études sont avancées pour les résidences Platanes, Oliviers, Ormes, Peupliers et Saules, ce qui représente 144 logements. Elles démarrent pour les bâtiments Savoie, Auvergne, Île-de-France, soit 86 logements. Viendront ensuite les résidences Ébènes, Hêtres, Frênes et Érables avec leurs 107 logements.

Monsieur Briache, locataire

Tout a été mis aux normes et le bâtiment a bénéficié d'une isolation par l'extérieur. C'est extra ce qu'ils ont fait ! Je n'y croyais pas trop, je me disais que le froid était là mais je me suis trompé de A à Z. Je suis très satisfait, je n'ai pas allumé le chauffage de tout l'hiver !

PLUS DE 60 MILLIONS D'EUROS D'INVESTISSEMENT POUR LA TOTALITÉ DE LA ZAC CADRE NPNRU.

€		
	Pas-de-Calais habitat	31 700 000 €
	ANRU	4 000 000 €
	CAHC	3 200 000 €
	Action Logement	1 200 000 €
	Région	800 000 €
	Feder	600 000 €
	Coût total	41 500 000 €



Noyelles-Godault

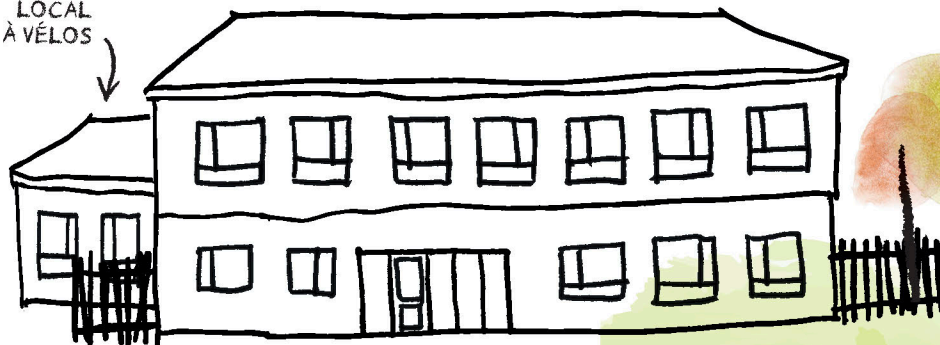


ÉTAPE 20

650M²D'AMOUR
ET DE SOLIDARITÉ



LOCAL
À VÉLOS



10 OCTOBRE 2022

C'est rue Isabelle de Hainaut que nous avons rendez-vous. En cette semaine nationale des pensions de famille, celle gérée par l'Association pour la Solidarité Active (APSA) est mise en lumière pour son inauguration, le 10 octobre. Ouverte depuis le 5 juillet dernier, elle accueille 18 locataires qui, impactés par leur parcours de vie, ne peuvent bénéficier d'un logement ordinaire. C'est une équipe éducative solide, composée d'une maîtresse de maison et d'un professionnel du secteur social, qui les accompagne dans les actes de la vie quotidienne. Un peu plus d'un an de travaux ont été nécessaires pour faire sortir de terre ce bâtiment **bioclimatique**. Nous découvrons ses 657 m² lumineux et colorés. L'architecture est conforme à la philosophie du lieu.

YANN MAYEUX
DIRECTEUR DE
PÔLE À L'APSA



FLASHEZ CE QR CODE
POUR DÉCOUVRIR
LA PENSION
DE FAMILLE EN VIDÉO !

€ LOYER MOYEN HORS
CHARGES DE 250€/MOIS
DES STUDIOS DE 21M²



Ainsi, de nombreux espaces collectifs permettent aux résidents de **créer du lien** en partageant des repas et des activités, tandis que les espaces privatifs contribuent au sentiment d'avoir son propre « *chez soi* ». Une attention particulière a également été portée aux aménagements extérieurs avec un jardin, une terrasse, un local vélos et des places de stationnement dédiées.



Inaugurée par **Anne-Marie Vancauwelaert**,
Présidente de l'APSA,
Bruno Fontalirand,
Directeur général de Pas-de-Calais habitat,
Christophe Pilch,
Président de la Communauté
d'Agglomération Hénin-Carvin,
Administrateur de l'Office
Gérard Bizet,
Maire de Ville de Noyelles-Godault,
Jean-François Raffy,
Sous-préfet de Lens,
Sabine Van Heghe,
Sénatrice,
Administratrice de l'Office

LES RÉSIDENTS
ET L'ÉQUIPE DANS UN
MOMENT CONVIVIAL



ÉTAPE 21

Dainville

Il se nomme « *Les Jardins d'En Bas* », en souvenir des anciens jardins qu'il remplace. C'est l'un des 60 béguinages construits par Pas-de-Calais habitat, afin de répondre à un véritable enjeu de société : **le vieillissement de la population**. À Dainville, l'indice de vieillissement est de 150 personnes de 65 ans et plus pour 100 habitants de moins de 20 ans. La construction de **14 maisons de type 3** était donc très attendue, tout comme la réhabilitation de l'ancienne école des sœurs de la Charité, transformée en 4 logements spacieux et lumineux, qui accueille des familles. L'architecture contemporaine du béguinage et les briques rouges de l'ancienne école se marient à merveille. Les 14 logements individuels ont une belle surface, d'environ 76m² et disposent chacun d'un jardin. Cette construction neuve propose une même typologie de logement répétée sur deux bandes développées autour d'une cour commune.



Un soin tout particulier a été accordé au choix de matériaux ainsi qu'au traitement des détails architecturaux. On note une alternance de volumes à toiture double-pans et de volumes à toiture terrasse. **Une salle de convivialité** permettra aux locataires de se retrouver pour de nombreuses activités. Ce lieu favorise **la mixité intergénérationnelle** en accueillant des personnes âgées et des familles.



TOITURE
TERRASSE

LES JARDINS
D'EN BAS



PENDANT LA CONSTRUCTION



BÉGUINAGES TERMINÉS



60 BÉGUINAGES
937 LOGEMENTS

Parallèlement à la construction de béguinages, Pas-de-Calais habitat poursuit l'adaptation de son patrimoine au vieillissement et au handicap.



En 2002, 4,41 M€ ont été investis afin de permettre le maintien à domicile des locataires.



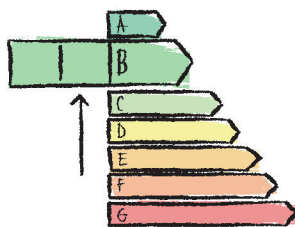
ÉTAPE 22

Arras Tour Cézanne

Avec ses 17 étages et ses 54 mètres de haut, **la tour Cézanne** se dresse au centre du **quartier Baudimont** à Arras.

Depuis 2020, la soixantenaire est sous les feux des projecteurs. Elle connaît, en effet, un important et innovant chantier de réhabilitation, dans le cadre du projet de **renouvellement urbain du quartier**. La rénovation de la tour et de ses **103 logements** vise un double objectif : augmenter la surface habitable et accompagner l'amélioration des performances énergétiques du bâtiment.

En partenariat avec la ville d'Arras, la Communauté Urbaine d'Arras et le Centre Social Arras ouest, Pas-de-Calais habitat est engagé, depuis juin 2015, dans le projet de transformation du quartier Baudimont. Entre juin 2015 et décembre 2018, une centaine de rencontres ont été menées avec les habitants du quartier. Réunions d'informations, visites de quartiers réhabilités, groupes de travail, le dispositif déployé pour associer les habitants au devenir de leur quartier a été exemplaire.



Il a permis également de recenser les usages et les besoins des locataires de la **tour Cézanne**.

De nombreux outils, tels que les cafés conversations, des maquettes, des visites de logements, ont été utilisés pour mettre au point avec les locataires le programme de travaux. La réhabilitation de la tour Cézanne va permettre de passer d'**une étiquette énergétique E à B**. Pour la mise en œuvre des nouvelles façades, le choix s'est porté sur la solution développée par Isover Saint Gobain et Placoplatre : la Façade F4. Ce procédé innovant conjugue performances thermiques et acoustiques, légèreté, sécurité, pérennité et faibles impacts environnementaux.

Elle associe une isolation extérieure et intérieure ainsi qu'un système d'étanchéité à l'eau et à l'air. Cette combinaison permet d'atteindre des déperditions thermiques de façade jusqu'à deux fois inférieures à celles couramment utilisées pour les bâtiments RT2012.

Au-delà des performances, la Façade F4 se compose de produits majoritairement issus de matières premières recyclées ou recyclables. En fin de vie, la façade est démontable rapidement et ses différents composants peuvent être aisément séparés pour être valorisés dans leurs différentes filières. Ce travail sur l'isolation thermique est complété par le remplacement de l'ensemble des menuiseries et l'ajout de volets roulants, l'isolation et la réfection de la toiture terrasse.



17 ÉTAGES
ET 54 MÈTRES
DE HAUT

ISOLATION EXTÉRIEURE
ET INTÉRIEURE AINSI QU'UN
SYSTÈME D'ÉTANCHÉITÉ À
L'EAU ET À L'AIR

REMPLACEMENT
DE L'ENSEMBLE
DES MENUISERIES
ET L'AJOUT
DE VOILETS
ROULANTS

FAÇADE
DÉPORTÉE
DE 1,2 m



Composée à l'origine uniquement de T2 de 45 m², la tour Cézanne propose aujourd'hui à ses locataires une surface complémentaire de 15 m². Pour ce faire, la façade a été déportée d'un mètre vingt, grâce à la mise en œuvre d'une ossature métallique. Le système constructif « tout en 1 » de la Façade F4 a permis d'augmenter la surface de chaque logement en améliorant le confort intérieur mais aussi l'esthétique de la tour Cézanne. Le poids de la solution nettement inférieur à une façade traditionnelle permet d'associer de nombreux types de parement, offrant ainsi une grande liberté architecturale. Le cabinet d'architectes a choisi, pour habiller les 6 premiers étages de la tour, la pierre naturelle. C'est ensuite une maille métallique qui achève la métamorphose de l'ensemble. Au-delà des nouvelles performances énergétiques du bâtiment, Pas-de-Calais habitat a souhaité la mise en place d'une production d'eau chaude mutualisée alimentée par le réseau de chaleur urbain. Grâce à ce choix technique, les habitants de la tour Cézanne pourront résilier leur abonnement de gaz. Le remplacement des appareils de cuisson sera pris en charge par l'Office.

LE PLANNING RÉALISÉ ET PRÉVISIONNEL

- Permis déposé le 2 août 2019
- Permis validé le 20 mars 2020
- Réunion de validation concertation le 2 juillet 2019
- Lancement appel d'offres travaux le 15 octobre 2019
- Démarrage des travaux août 2020
- Fin de chantier intérieur logement septembre 2023
- Fin de chantier extérieur et abords décembre 2023

VISITONS L'APPARTEMENT TÉMOIN !

Difficile parfois de se projeter tant que les travaux ne sont pas achevés. Pour donner des idées aux locataires et les aider à mieux appréhender l'ordonnancement des travaux, quoi de mieux qu'un appartement témoin meublé? C'est l'association AIR qui a répondu favorablement et gracieusement à ce projet et qui a fourni l'ensemble du mobilier. Un bel exemple de partenariat avec une association œuvrant pour l'insertion et l'environnement. AIR. Agréée Entreprise Solidaire, Atelier Chantier d'Insertion, elle a reçu en 2009 par l'Agence de la Maîtrise de l'Énergie, le Conseil Régional des Hauts-de-France et la Chambre Régionale du Commerce et de l'Industrie, le diplôme d'honneur de la performance environnementale. Depuis 2012, AIR est reconnue d'intérêt général.



APPARTEMENT TÉMOIN

Arras St-Michel



MERIEM, LOCATAIRE,
NOUS ACCUEILLE
DANS SON APPARTEMENT

Meriem, locataire, nous ouvre les portes de son appartement récemment rénové.

Nous sommes accompagnés par le **cabinet Rainbow Ergonomie**, missionné par l'**Union Sociale pour l'Habitat** pour conduire **une étude sur l'ergonomie et l'adaptation du logement** aux usages des habitants.

L'USH souhaite travailler sur **l'ergonomie des logements** pour intégrer une analyse dès les premières phases de conception d'un projet de construction ou de rénovation de logements pour assurer efficacité, santé et confort des habitants. Chaque pièce du logement peut être concernée.

Avec le développement du numérique et l'arrivée des nouvelles générations, les manières d'occuper les espaces, dans la sphère privée se modifient de plus en plus vite.

La cellule familiale évolue ainsi que les usages à l'intérieur du logement : le travail, les loisirs pénètrent de plus en plus à l'intérieur du logement. La question de l'adaptation est encore peu posée pour d'autres publics que les personnes âgées, comme les familles, les enfants en bas âge, les jeunes. Qu'en est-il de l'adaptation pour offrir à tous les habitants un cadre de vie adapté et performant ?



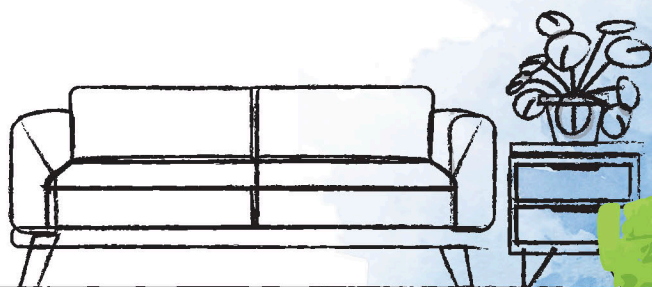
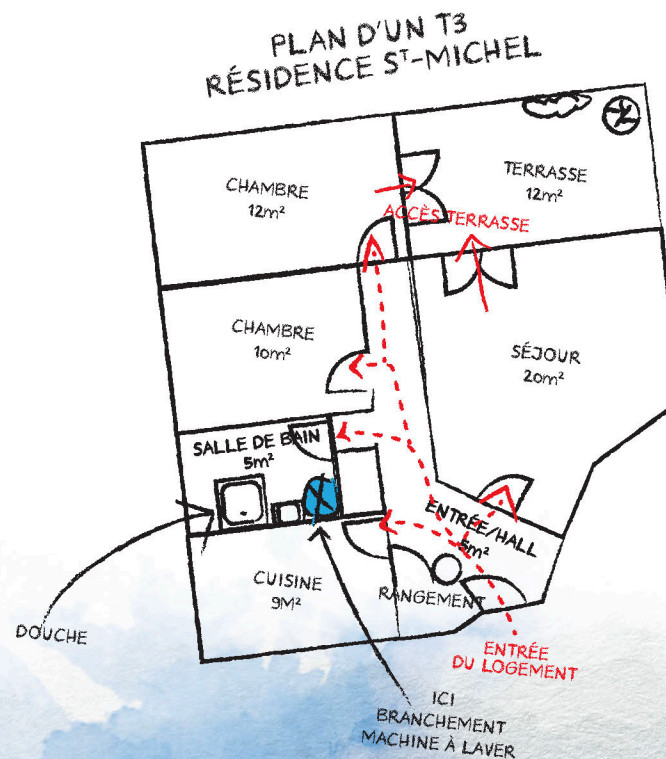
Visites et ateliers se sont succédés afin de donner la clé de la compréhension des usages : comment le locataire vit dans son logement, qu'est ce qui fonctionne bien, ce qui est pratique, ce qui l'est moins.

Ainsi, les échanges avec les habitants ont porté sur les différents équipements intérieurs, l'accessibilité aux personnes à mobilité réduite, les aménagements existants pour les séniors, notamment les douches, la disposition des branchements pour la machine à laver, le sèche-linge, le lave-vaisselle, les emplacements des prises électriques et la connectique existante pour les accès internet, la télévision...

LES PROCHAINES ÉTAPES :

- LA RÉDACTION DE PRÉCONISATIONS REPRODUCTIBLES
- LA MISE À DISPOSITION DES BAILLEURS DES PRÉCONISATIONS DANS UN CAHIER
- LA VALORISATION DES ÉLÉMENTS DANS UN WÉBINAIRE

Un bilan de l'étude sera présenté en Comité de Direction début 2023 pour une diffusion plus large au Congrès de Nantes au mois d'octobre.

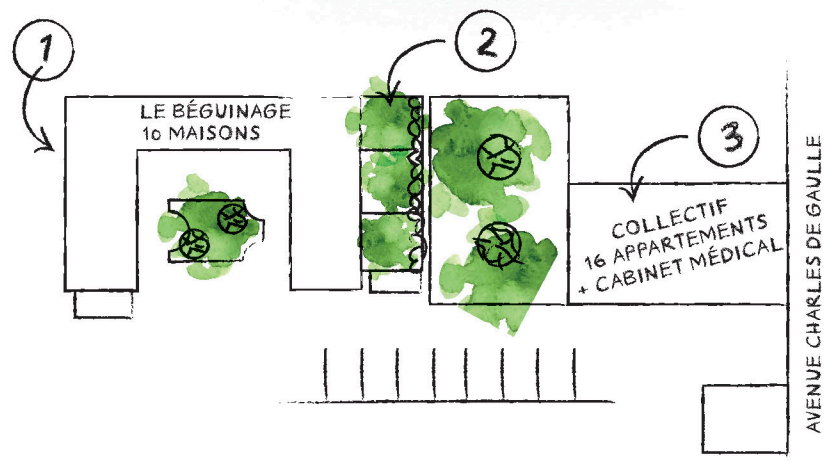


Tilloy-les-Mofflaines

PREMIÈRE COMMUNE
DU PAS-DE-CALAIS
OÙ IL FAIT BON VIVRE



Situé à moins de 10 minutes d'Arras, Tilloy-les-Mofflaines, village de moins de 2000 habitants a été élu par le Journal du dimanche, première commune du Pas-de-Calais où il fait bon vivre. C'est la troisième année consécutive qu'il est en tête de ce classement annuel. C'est à quelques pas du manoir que le béguinage de la Résidence Simone Veil a accueilli ses premiers habitants. Composé de **10 maisons de type III** d'une surface moyenne de 88 m², il offre aux séniors une belle surface accessible aux **Personnes à Mobilité Réduite**. Il s'articule autour d'une placette aux allures de jardin à la française. On y trouve également un **potager participatif** à disposition des résidents. Le style architectural intemporel parle à toutes les générations. Les locataires apprécient la qualité des logements et les aménagements extérieurs : le jardin partagé, le parking, le local vélos, le cellier... Les aînés attachent une grande importance au calme et à la sécurité offerts par le béguinage avec des terrasses et une vue à l'arrière sur le parc René Lefrère et son manoir.



Les béguinages réalisés par Pas-de-Calais habitat proposent aux habitants un vrai projet de vie pour des personnes âgées, seules ou en couple. C'est **une solution sur mesure** pour les seniors. C'est aussi permettre à ceux qui ne souhaitent plus vivre à leur domicile d'évoluer dans une **résidence sécurisée**, sans pour autant intégrer un établissement pour personnes âgées. Situé en cœur de ville ou de village, à proximité des commerces et des services, ce type d'habitat se compose le plus souvent d'une dizaine de maisons disposées autour d'un espace central verdoyant et piétonnier, lieu de rencontre entre résidents. L'intérieur du logement est pensé pour faciliter la vie quotidienne, avec des équipements adaptés tels que des larges ouvrants, des prises en hauteur, une salle de bain ergonomique, et de grandes surfaces permettant la circulation des personnes à mobilité réduite.



Monsieur Cordonnier, résident du béguinage :
« LE LOGEMENT EST IDÉALEMENT SITUÉ EN CENTRE-VILLE BIEN AMÉNAGÉ ET LUMINEUX. C'EST AGRÉABLE DE VIVRE AU MILIEU D'AUTRES PERSONNES ET DE PARTAGER DES ACTIVITÉS TOUT EN AYANT SON INDÉPENDANCE. »

Jean-Louis Cottigny, Président de Pas-de-Calais habitat :

« CES DEUX MODES D'HABITAT DIFFÉRENTS SITUÉS EN UN SEUL ET MÊME ENDROIT RÉPONDENT AUX BESOINS DE LA POPULATION DU TERRITOIRE QUI EST À LA FOIS JEUNE ET VIEILLISSANTE. LA MIXITÉ SOCIALE ET GÉNÉRATIONNELLE EST AU CŒUR DE CE GRAND PROJET ».



1



2



3

À front de rue, **16 appartements collectifs**, allant du type II au type IV (entre 56 et 91 m²), vont bientôt, eux aussi, se remplir de vie. En rez-de-chaussée, Pas-de-Calais habitat a également construit **un local à vocation médicale** de 160 m² qui vient compléter l'ensemble. Il a été aménagé par la Mairie de Tilloy-lès-Mofflaines et sera loué par trois médecins généralistes installés.

C'est une réponse forte à la **désertification médicale** qui touche de nombreuses communes. Ces services de soin participent à l'amélioration du cadre de vie des résidents et complètent une offre de proximité déjà très riche avec des commerces, et le parc pour les loisirs dont un accès direct a été aménagé.

Nom de la résidence	Simone Veil
Nombre de logements	10 maisons (T3) 16 appartements (T2 au T4) Cabinet médical de 160m ²
Financiers	Subvention État : 46 914 € Subvention CUA : 43 715 € Pas-de-Calais habitat : 3 841 510 €
Coût global de l'opération	3 932 139 €



LE COLLECTIF DE LA RÉSIDENCE SIMONE VEIL



SIMONE VEIL
1927-2017

Le choix du nom de Simone Veil pour l'une des résidences de Pas-de-Calais habitat n'est pas anodin. L'Office est engagé depuis 2021 dans **le combat mené contre la violence faite aux femmes**. Il a ainsi renouvelé en 2022 la **convention de partenariat avec la Fédération Nationale Solidarité Femmes**. Lors de la signature, Jean-Louis Cottigny, Président de l'URH et de Pas-de-Calais habitat affirmait : *“ Il ne s'agit pas juste de signer une convention. C'est un acte de foi. C'est un acte que nous portons dans notre ADN, pour aider et accompagner celles et ceux qui souffrent.”*

Car chaque année en France, ce sont 216 000 femmes qui sont victimes de violences de la part de leur conjoint. En 2022, 6 situations complexes ont été étudiées et 5 relogements ont pu être réalisés. 85 collaborateurs (Services Social, Contentieux, Commercial, Responsable d'Agence ...) ont été formés, en inter bailleur, par l'association **SOLFA** à la détection, au repérage et l'orientation des victimes de violences intrafamiliales.

“Nous ne sommes pas là pour faire des participants des professionnels de l'accompagnement des femmes victimes de violence mais bien pour leur permettre de repérer les situations à risque, d'adopter la bonne posture en cas de doute et d'orienter vers la structure adéquate. Nous rappelons que les bailleurs sont les maillons indispensables de la reconstruction des femmes, après l'hébergement d'urgence”. Zakia Baraka, Cheffe des services Simone Douai et Brunehaut 62, Coordinatrice du réseau de lutte contre les violences faites aux femmes de Douai et du Douaisis de l'association **SOLFA**.

ÉTAPE 25

Croisilles

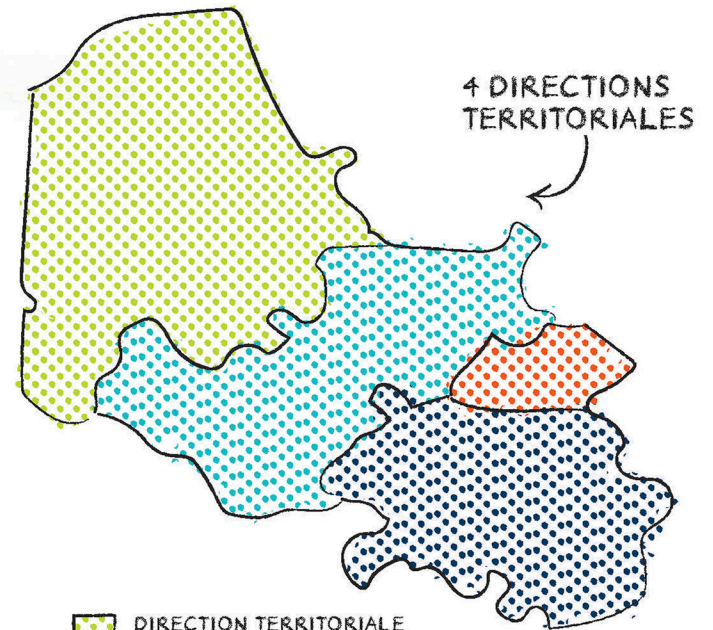


COMMUNE LABELISÉE
«VILLAGE PATRIMOINE»







Le rendez-vous était donné à Croisilles, labellisé village patrimoine. Situé à 13 km d'Arras, ce village rural de 1820 habitants accueille depuis peu un tout **nouveau modèle d'agence**, organisé afin de répondre aux spécificités des communes rurales. Afin de leur offrir un service équivalent à celui des centres urbains, Pas-de-Calais habitat y déploie des services dédiés, adaptés à la faible densité des territoires ruraux, grâce à la présence de collaborateurs polyvalents. Inscrite dans le projet politique de l'Office, une offre dédiée aux communes rurales continuera d'être développée en partenariat étroit avec les communes et les EPCI. En effet, les dynamiques portées par certains bourgs doivent pouvoir s'appuyer sur une **offre de logement social** répondant à des enjeux croissants, tels que le logement des jeunes ménages ou celui des populations vieillissantes, thématiques sur lesquelles Pas-de-Calais habitat apporte déjà son expertise, à l'échelle du département.

Ce nouveau format d'agence s'inscrit dans la mise en place d'une **nouvelle organisation des 4 directions territoriales** de Pas-de-Calais habitat : Arras / Béthune-Bruay / Côte d'Opale Audomarois / Artois Gohelle - et de ses services aux locataires et habitants. Le modèle unifié qui émane du travail collectif piloté par la **Direction en charge de la certification ISO 9001**, a pour objectif de renforcer la qualité de l'accueil, d'améliorer la prise en charge des demandes des locataires tout en consolidant la présence de l'Office dans les quartiers mais aussi au sein des **communes rurales**. Grâce à cette nouvelle organisation, Pas-de-Calais habitat réaffirme sa mission d'intérêt général. En repensant son modèle, l'Office harmonise ses pratiques, tout en préservant sa capacité à répondre aux spécificités des différents territoires et aux politiques locales de l'habitat.



4 DIRECTIONS
TERRITORIALES

-  DIRECTION TERRITORIALE CÔTE D'OPALE AUDOMAROIS
-  DIRECTION TERRITORIALE BÉTHUNE-BRUAY
-  DIRECTION TERRITORIALE ARTOIS-GOHELLE
-  DIRECTION TERRITORIALE D'ARRAS

73 LIEUX D'ACCUEIL **31** AGENCES **10** POINTS DE CONTACT

DES FEMMES ET DES HOMMES ENGAGÉS AU QUOTIDIEN



SÉVERINE
CHARGÉE D'OPÉRATIONS



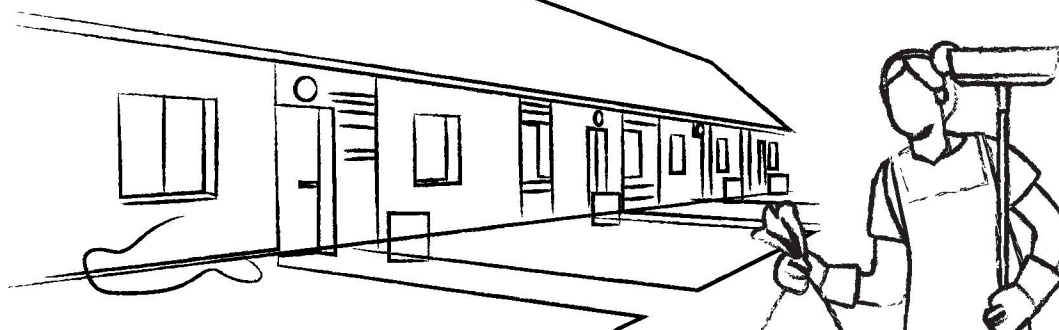
MEHDI
AGENT DE PROXIMITÉ



MAXIME
CHARGÉ DE SECTEUR



ALEXANDRA
CONSEILLÈRE LOGEMENT



DE NOUVEAUX ACCUEILS

Implanté à proximité immédiate des habitants, des partenaires et des collectivités, Pas-de-Calais habitat compte désormais 73 **lieux d'accueil** sur l'ensemble du département. **31 agences et 10 points de contact** proposent des horaires adaptés et un accompagnement personnalisé, grâce à la mise en place de plages horaires élargies pour les rendez-vous. En 2023, **32 permanences** seront également déployées au sein des communes, contre 7 actuellement.

LA RICHESSE DES MÉTIERS ET DES EXPERTISES

Au sein des agences, la complémentarité des compétences garantit une réponse coordonnée et efficace aux demandes des habitants, qu'il s'agisse de solutions de logement, de parcours résidentiel, de la vie au sein de la résidence ou encore d'accompagnement social. Les collaborateurs de Pas-de-Calais habitat travaillent en **transversalité**, plaçant au centre de leur action **la satisfaction du client-locataire**. Responsables d'agence, conseillères logement et conseillères sociales sont désormais présents au cœur des agences. Ils reçoivent avec ou sans rendez-vous. Dans ce dernier cas, une relation privilégiée peut être tissée avec le locataire afin de mettre en place des réponses adaptées et personnalisées.

UN SERVICE TECHNIQUE TERRITORIALISÉ

Afin de garantir une plus grande réactivité sur les opérations de petite maintenance et d'entretien courant des résidences, **un service technique** a été créé dans chaque territoire. L'équipe, pourvue de solides compétences et d'une expérience de terrain avérée, traitera localement et rapidement les besoins de maintenance identifiés. Leur champ d'intervention intègre les **travaux courants** des résidences et des logements et leur contrôle, **la gestion des sinistres** et **la remise en état des logements** avant leur relocation.

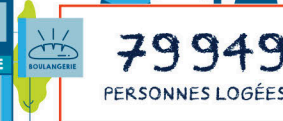
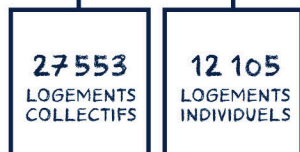
C'EST AU CŒUR DES PLAINES DE L'ARTOIS QUE CE PREMIER VOYAGE S'ACHÈVE. IL A PERMIS DE RAPPELER LE SENS DE NOTRE ACTION, AVEC ET POUR LES HABITANTS.

IL NOUS RESTE ENCORE UN LONG CHEMIN À PARCOURIR POUR ÊTRE AU RENDEZ-VOUS DE CE QUE DOIT ÊTRE LE LOGEMENT SOCIAL DE DEMAIN, LE LOGEMENT POUR TOUS, ÉVOLUTIF, ACCESSIBLE, INCLUSIF, ÉCONOME EN ÉNERGIE ET EN RESSOURCES ET ADAPTÉ AUX ALÉAS CLIMATIQUES.



Les Chiffres Clés

2022





810
COLLABORATEURS



31
AGENCES
AU CŒUR
DES QUARTIERS



5
CHANTIERS
ÉCOLE

785
CHANTIERS
D'INSERTION

4,1 M€
DE COMMANDE PUBLIQUE
LIÉE À L'INSERTION

47
LOGEMENTS NEUFS
MIS EN SERVICE

5,1 M€
INVESTIS DANS LA
CONSTRUCTION
DE LOGEMENTS NEUFS

8605
HEURES
DE FORMATION
DISPENSÉES

51
NOUVEAUX
RECRUTÉS
EN CDI

10
POINTS
DE CONTACT

161206
HEURES TRAVILLÉES
EN INSERTION
- ACTIVITÉ BÂTIMENT -

646
LOGEMENTS
RÉHABILITÉS

34,2 M€
INVESTIS
DANS LES
RÉHABILITATIONS

332
LOGEMENTS
MIS EN CHANTIER
DE RÉHABILITATION





RESPONSABLES
&
SOLIDAIRES

À suivre...

Service communication
communication@pasdecalais-habitat.fr
03 21 62 62 62



Crédits photos Samuel Dhote • Freepik • service communication
©Pas-de-Calais habitat - Juin 2023